

AGRIPAUME CARDIAQUE



Leonurus cardiaca	
VIVACE	
Hauteur	Extra, 40 à 120 cm
Description	fleur en épi rose
Floraison printemps et été	mai, juin, juillet, août
Soleil	
Mi-ombre	
Type de sol	Sol sec à frais et riche
Milieus de vie	Lisière, friche, bord de chemin
Rusticité	jusqu'à -35°C
	moyenne visites des fleurs par les abeilles pour le nectar
	espèce nourrissante pour butineurs ou auxiliaires
	plante médicinale
	espèce pouvant être en montagne à plus de 1000m d'altitude
1200 graines par gramme	

EUPATOIRE CHANVRINE ou A FEUILLE DE CHANVRE



Eupatorium cannabinum

VIVACE

Hauteur Extra, 60 à 150 cm

Description Corymbe de fleurs roses tendre

Floraison printemps et été juillet, août, septembre, octobre

Soleil



Mi-ombre



Type de sol Sol frais à humide et plus ou moins riche

Milieux de vie Milieux humides, lisière, bord de chemin

Rusticité jusqu'à -25°C



faible visite des fleurs par les abeilles pour le nectar



fleur visitée par les papillons pour le nectar



espèce nourrissante pour butineurs ou auxiliaires



plante médicinale



espèce pouvant être en montagne à plus de 1000m d'altitude

4000 graines par gramme

SAPONAIRE OFFICINALE



Saponaria officinalis

VIVACE

Hauteur

Médium, 30 à 70 cm

Description

Belles fleurs rose clair

Floraison d'été

juin, juillet, août, septembre

Soleil



Mi-ombre



Type de sol

Sol assez frais à sec et riche

Milieux de vie

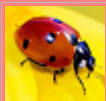
bord de chemin, bord de fossé et rive

Rusticité

jusqu'à -25°C



faible visite des fleurs par les abeilles pour le nectar



plante très attractive pour les coccinelles due à la présence quelquefois de pucerons



fleur visitée par les papillons pour le nectar



espèce nourrissante pour butineurs ou auxiliaires



plante médicinale



espèce pouvant être en montagne à plus de 1000m d'altitude

500 graines par gramme

SAUGE SCLAREE



Salvia sclarea

BISANNUELLE

Hauteur Grande et extra, 50 à 150 cm

Description Grande fleur lilacé, aromatique

Floraison d'été juin, juillet, août, septembre

Soleil



Type de sol Sol bien drainé et assez riche

Milieus de vie friche, jardin, mur et rocher

Rusticité



moyenne visites des fleurs par les abeilles pour le nectar



espèce nourrissante pour butineurs ou auxiliaires



plante médicinale



espèce pouvant être en montagne à plus de 1000m d'altitude

300 graines par gramme

TORILIS FAUX-CERFEUIL, TORILIS DU JAPON



Torilis japonica	
ANNUELLE	
Hauteur	Grande, 30 à 120 cm
Description	Petites fleurs blanches ou rosées en ombelle
Floraison printemps et été	mai, juin, juillet, août, septembre
Soleil	
Mi-ombre	
Type de sol	Sol frais et riche
Milieus de vie	Lisière, friche, talus
Rusticité	jusqu'à -25°C
	espèce nourrissante pour butineurs ou auxiliaires
	espèce pouvant être en montagne à plus de 1000m d'altitude
700 graines par gramme	

VALERIANE OFFICINALE



Valeriana officinalis

VIVACE

Hauteur	Grande et extra, 50 à 150 cm
Description	Fleurs rosée blanche en corymbe
Floraison printemps et été	mai, juin, juillet, août
Soleil	
Mi-ombre	
Type de sol	Sol frais à humide
Milieus de vie	Milieus humides, lisière humide, bord de fossé et rive
Rusticité	Jusqu'à -35°C
	faible visite des fleurs par les abeilles pour le nectar
	espèce nourrissante pour butineurs ou auxiliaires
	plante médicinale
	plante comestible ou légume sauvage
	espèce pouvant être en montagne à plus de 1000m d'altitude

1300 graines par gramme

VALERIANE ROUGE, CENTRANTHE ROUGE



Centranthus ruber	
VIVACE	
Hauteur	Médium, 30 à 80 cm
Description	Panicule de fleurs rose rouge
Floraison printemps et été	mai, juin, juillet, août
Soleil	
Type de sol	Milieus bien secs même pauvre plutôt calcaire
Milieus de vie	Mur et rocher, éboulis, talus
Rusticité	jusqu'à -15°C
	faible visite des fleurs par les abeilles pour le nectar
	fleur visitée par les papillons pour le nectar
	espèce nourrissante pour butineurs ou auxiliaires
	plante médicinale
	espèce pouvant être en montagne à plus de 1000m d'altitude
400 graines par gramme	